

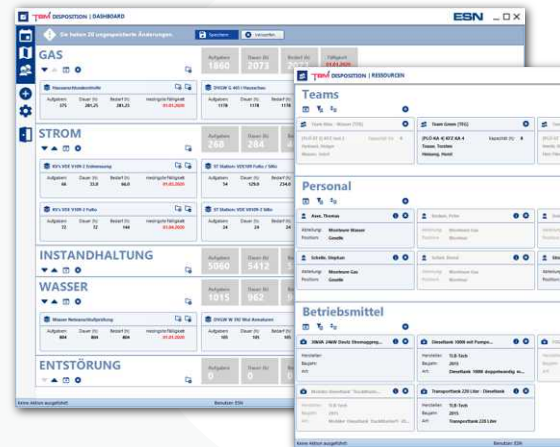
Kultivierter disponieren

TBM Disposition ist eine Erweiterung des technischen Betriebsmanagers — und ein Beispiel dafür, wie wir vorhandene Daten intelligent verknüpfen und daraus echter Mehrwert entsteht.

Informationen zu allen Sparten der Energie- und Wasserwirtschaft, zum Personal und zu den Betriebsmitteln verknüpft und präsentiert TBM Disposition bis ins Detail durchdacht. Die Planung ist einfach und übersichtlich: Der Disponent hat alle Aufgaben und Teams immer im Blick, bei unvorhergesehenen Aufgaben kann er elegant umdisponieren. Die Kombination von individuell organisierbaren Arbeitsbereichen mit einer raumbezogen Darstellung von Aufgaben verbindet eingespielte Arbeitsabläufe mit den Vorzügen der Digitalisierung.

Wer nutzt TBM Disposition?

TBM Disposition richtet sich an Disponenten, Arbeitsvorbereiter und Meister, die täglich viele Arbeitsaufträge disponieren. Ihr Tagesgeschäft erfordert laufende Kontrolle und Nachsteuerung der operativen Situationen und sie müssen komplexe Prozesse und Einsatz-Szenarien sicher im Blick und im Griff behalten.



die Dashboards

Die vier Elemente von TBM Disposition

1 Dashboards

Das Dashboard ist der zentrale „Schaltkasten“. Hier strukturiert, sortiert und gruppiert der Disponent sein Tätigkeitsfeld, indem er Arbeitsbereiche einrichtet wie Strom, Gas, Wasser und/oder Störungen, Versorgungsgebiete und thematische Bereiche wie Entstörung oder Industrie- und Kundenanlagen. Das Ressourcen-Dashboard zeigt eine Übersicht über Teams, Personal und Betriebsmittel aus dem TBM-Basissystem.

2 Stacks

Die Stacks sind selbst definierte Aufgabenstapel. Im Dashboard erscheinen sie als einsehbare Kacheln mit Kennzahlen über Menge, Dauer, Bedarf und Fälligkeit. Sie können geöffnet und nach beliebigen Kriterien gefiltert, sortiert und gruppiert werden, um so aus einer Vielzahl von Aufgaben schnell die jeweils relevanten zu identifizieren.

3 Kalender

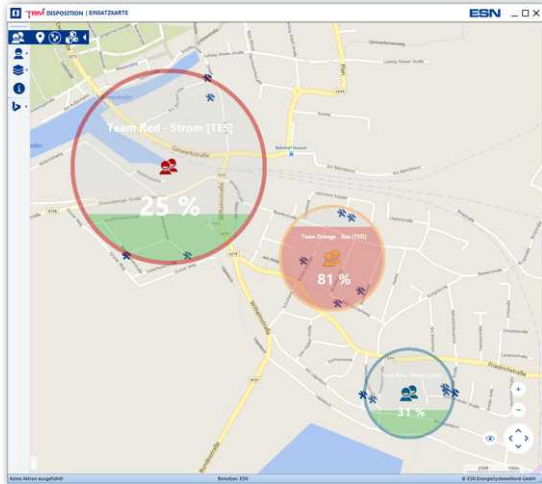
Der Kalender wird aus den Stacks mit Aufgaben befüllt: Einfache Disposition per Drag-and-drop. Der Kalender listet geplante Aufgaben, Einträge wie Urlaube, Krankheiten, Verfügbarkeiten und zeigt auf einen Blick die Auslastungsgrade der Teams an. Diverse Automatismen erleichtern insbesondere die Disposition von Massenaufgaben auf größere Zeiträume.

4 Einsatzkarte

Die Einsatzkarte zeigt das Zusammenspiel von Dashboards, Stacks und Kalender dynamisch an. Der Disponent erkennt auf einen Blick Einsatzradien, Auslastungen sowie Aufgaben- und Anlagentypen und kann schnell und präzise reagieren. So lassen sich Szenarien leicht durchspielen, bis ein optimales Planungsergebnis auch visuell nachvollziehbar vorliegt.

Highlights

- › individuell organisierbare Arbeitsbereiche
- › Drag-and-Drop-Funktionalität
- › raumbezogene Übersicht disponierter Aufgaben
- › reagiert dynamisch auf Änderungen



drei Teams auf der Einsatzkarte

Als Hardware empfehlen wir ein Zwei-bis-Drei-Monitor-System, um die verschiedenen Komponenten von TBM Disposition gleichzeitig im Blickfeld zu haben.

Hohe Informationsdichte: die Einsatzkarte

Jedes eingesetzte Team ist farblich gekennzeichnet. Die Kreisgröße entspricht dem Einsatzradius des Teams am jeweiligen Tag — ungünstige Überschneidungen erkennt der Disponent auf einen Blick.

Die Innenflächen der Kreise zeigen mit Füllungshöhe und -farbe die Teamauslastung an: Grün steht für geringe, Gelb für mittlere und Rot für hohe Auslastung.

Ändert der Disponent die Aufgabenzuteilung im Kalender oder im Dashboard, passen sich die Teamkreise dynamisch an — der Disponent überblickt jederzeit die Gesamtsituation.

Haben Sie Fragen?

Robert Schmeißer, Ihr Ansprechpartner für TBM Disposition, hilft Ihnen gerne weiter.

schmeisser@esn.de, +49 4307 821-375

ESN bietet Software, Dienstleistungen und Beratung für Geo- und Liegenschaften-Informationssysteme und für technisches Betriebsmanagement.

Unsere Produkte — konfektioniert oder maßgeschneidert — sind durchdacht, zukunftssicher und leicht bedienbar.

Mit 35 Jahren Branchenkenntnis sind wir ein führendes Softwarehaus in der Energie- und Wasserwirtschaft.

ESN EnergieSystemeNord GmbH
Lise-Meitner-Str. 25–29
24223 Schwentinental

+49 4307 821-100, info@esn.de
www.esn.de

