



ESN

ESN

Praxisforum DigiNetze . gat-/wat-Fachmesse 2017

Technisches

Betriebsmanagement

Friedhelm Gahr, EnergieSystemeNord GmbH

Agenda

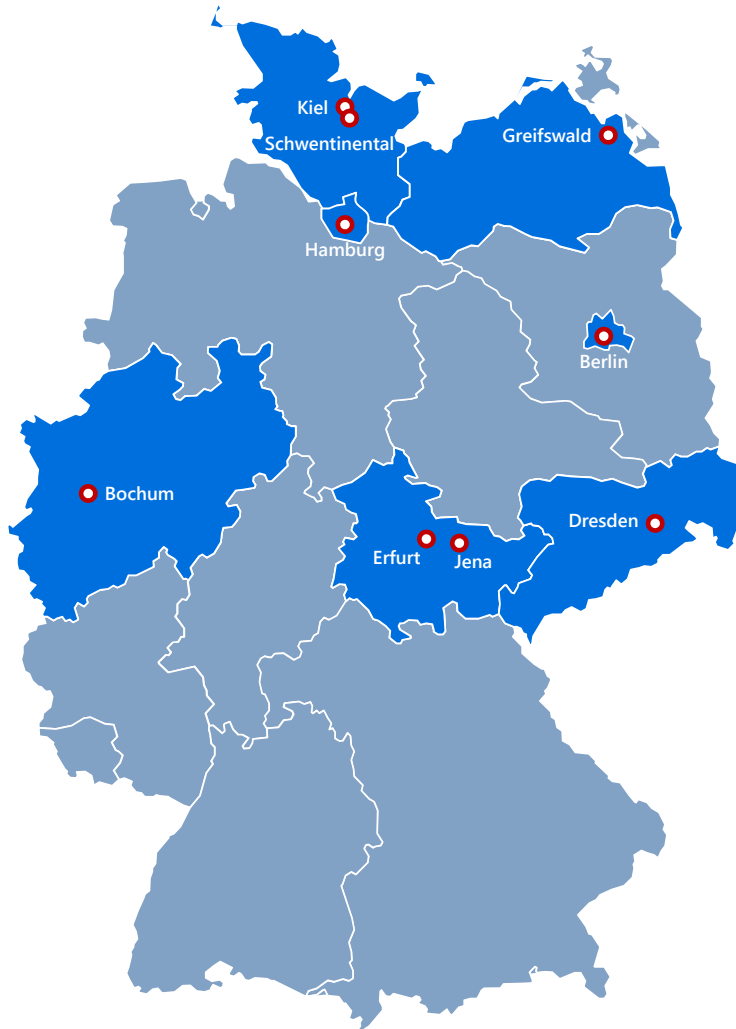
Vorstellung ESN EnergieSystemeNord GmbH

Was ist technisches Betriebsmanagement

Einbettung in die Organisationsstrukturen

Herausforderungen des Asset Service von morgen

ESN-Standorte



Schwerpunktthemen der ESN-Gruppe



Agenda

Vorstellung ESN EnergieSystemeNord GmbH

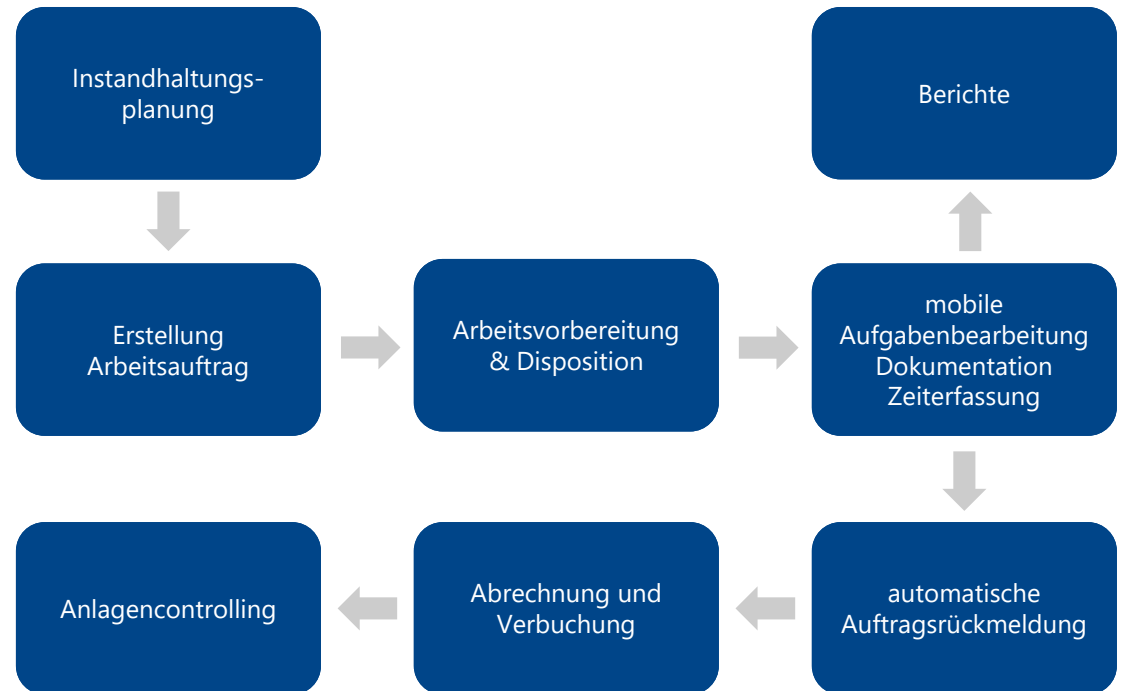
Was ist technisches Betriebsmanagement

Einbettung in die Organisationsstrukturen

Herausforderungen des Asset Service von morgen

Was ist technisches Betriebsmanagement

- Strukturierte, regelkonforme Abbildung aller betriebsnotwendigen Assets in einem IT-System
 - Einheitlich definierte und eindeutig identifizierbare Objekte und Stammdaten
- Abbildung der gesetzlichen Anforderungen und fachlichen Regelwerke
- Sämtliche Aufgaben, die für den technisch einwandfreien Zustand der Anlagen erforderlich sind.
- Workforcemanagement
- Dokumentation & Berichtswesen
- Spezifische Managementaufgaben (bspw. TSM)



Aufgaben und Tätigkeitsfelder im Technischen Betriebsmanagement

- Netze betreiben
 - Netze in Betrieb nehmen
 - Entstören
 - Bereitschaft veranlassen
 - Kundenservice / Netzauskunft erteilen
 - Führen des Installateurverzeichnisses
 - Auswahl und Überwachung des Dienstleisters
- Netze bauen und montieren
 - Ausführungsplanung durchführen
 - Baustellen koordinieren
 - Netzbau und Montage durchführen
- Netze instandhalten (Asset- & Instandhaltungsstrategie)
 - Netze inspizieren /Zustände erfassen
 - Netze warten und instandsetzen
- ...

Quelle: DVGW-Arbeitsblatt G 1000

Agenda

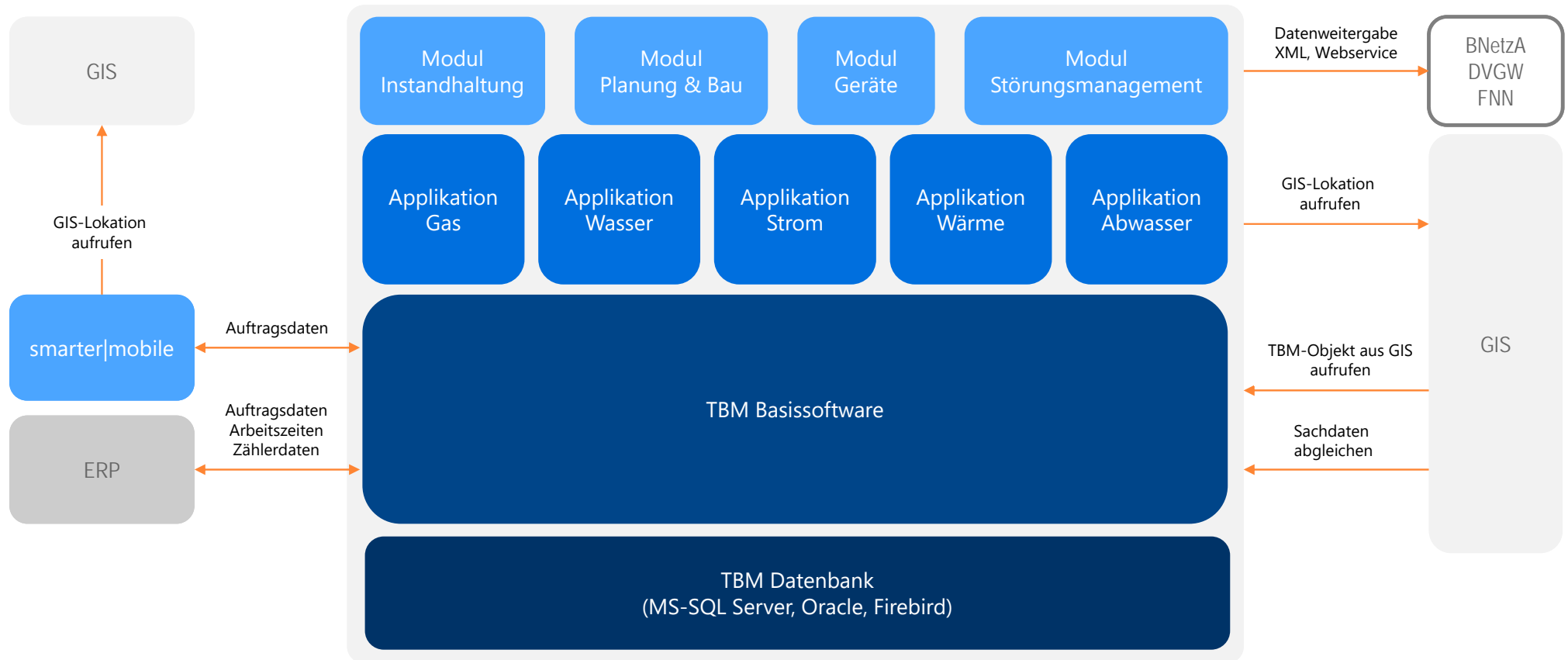
Vorstellung ESN EnergieSystemeNord GmbH

Was ist technisches Betriebsmanagement

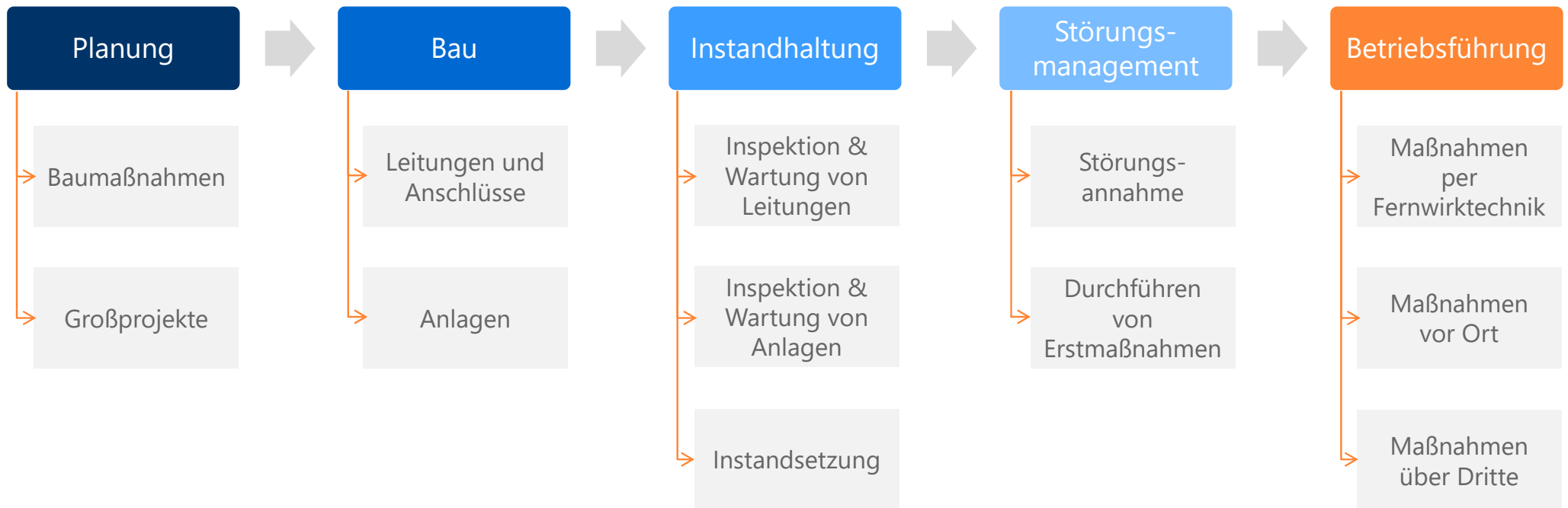
Einbettung in die Organisationsstrukturen

Herausforderungen des Asset Service von morgen

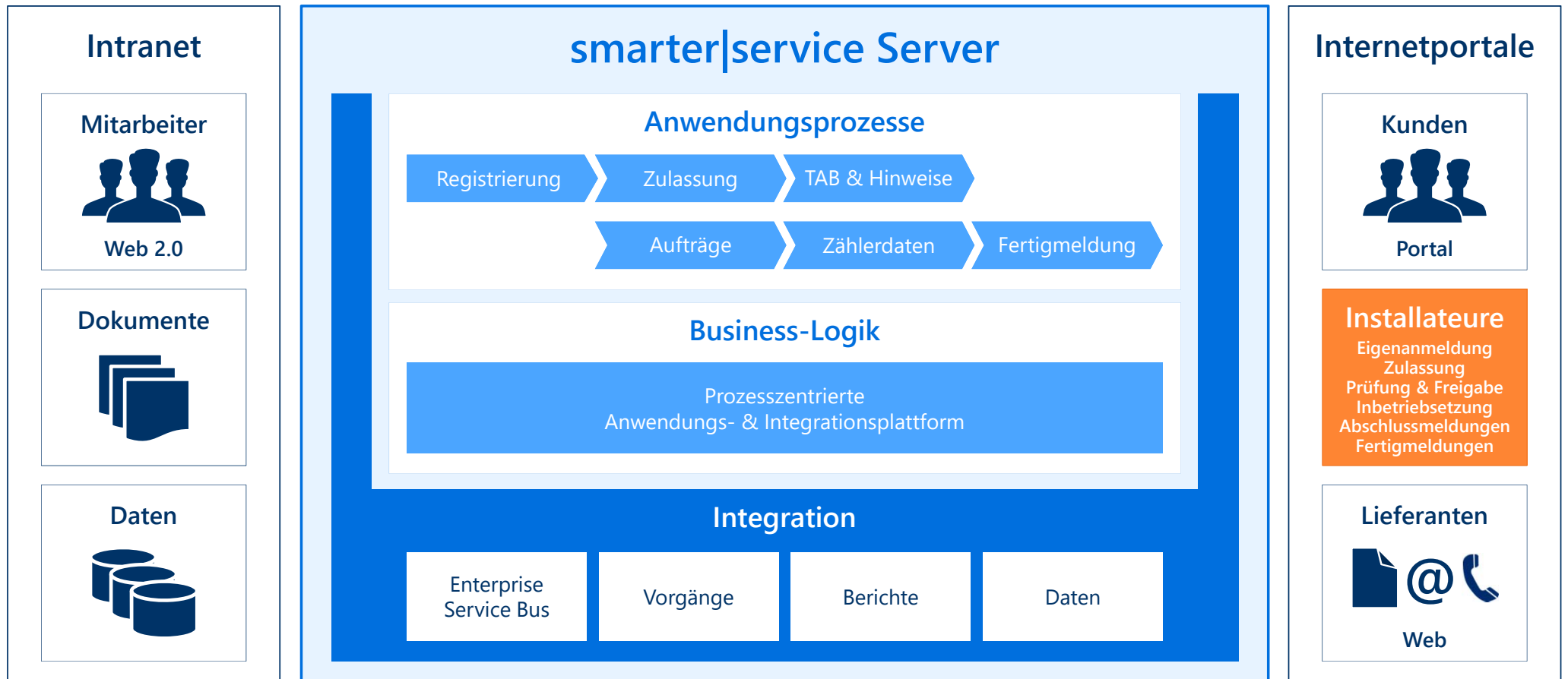
Prozessoptimierung mit dem Technischen Betriebsmanager



Technisches Betriebsmanagement



Digitalisierung: Beispiel Serviceportal für Installateure



Agenda

Vorstellung ESN EnergieSystemeNord GmbH

Was ist technisches Betriebsmanagement

Einbettung in die Organisationsstrukturen

Herausforderungen des Asset Service von morgen

"Herr über die" Daten im Technischen Betriebsmanagement



Stammdaten

Netze und Anlagen
Betriebsmittel (Werkzeuge, Fahrzeuge, Schutzausrüstung...)
Personal (Organisationsstruktur, Qualifikationen, Jahreskapazität, Ausbildungsstand)
Material
Planung und Bau
Objekthistorie

Bewegungsdaten

Wartungsprotokolle
Zustandsdaten aus Inspektionen
Störungen
Verbrauchsdaten (bspw. Odorierung)
Mängel

Betriebs- & Metadaten

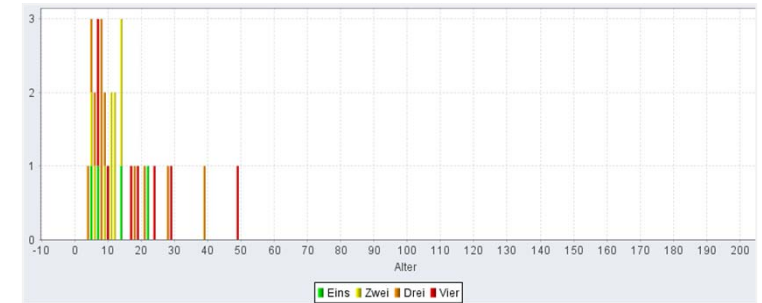
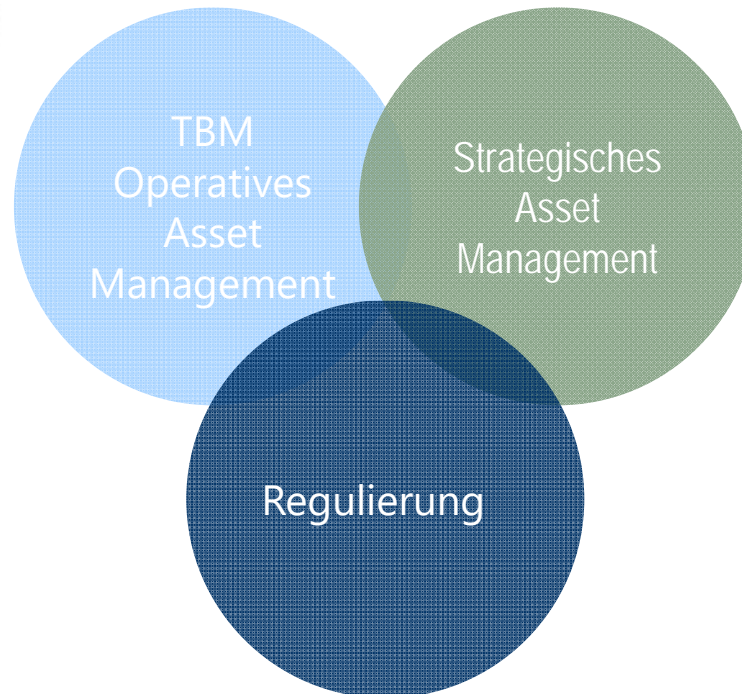
Arbeitszeiten
Dokumente

Prozessdaten

Zeitreihen

...

Valide Daten schaffen Entscheidungsspielraum im Asset Management



Antwort auf die Fragen:

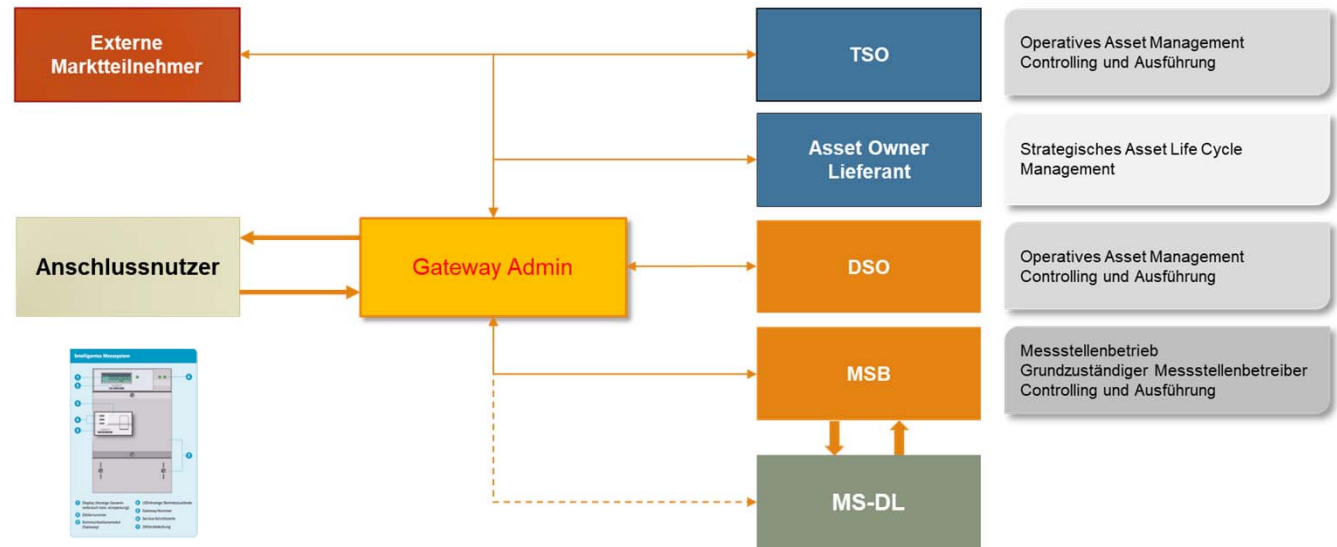
- Was ist zu tun?
- Was soll/muss ich tun?
- Was darf ich tun?
- Wann muss ich es tun?

Strategische Optionen:

- Erneuerung
- Umbau
- Sanierung
- Wartung
- Feuerwehrprinzip

Kommunikation und Digitalisierung im Zählerwesen

- Prozessübergreifende Kommunikation
- Veränderungen in der Marktrolle:
 - Heute:
 - Infrastrukturdienstleister
 - Energiemanager
 - Zukünftig
 - (Smart) Grid Manager
 - Datensammler
 - Datenmanager
- Marktanforderungen



Fazit

- TBM liefert Ihnen die erforderlichen Fähigkeiten, um Betriebsführungsprozesse zu unterstützen, abzusichern, zu erleichtern und Anforderungen im Kontext der Digitalisierung umzusetzen
- TBM erfüllt alle Kundenansprüche hinsichtlich:
 - Rechtssicherheit
 - Regelkonformes Instandhaltungs- und Störfallmanagement
 - Erhöhung der Datenqualität
 - Steigerung der Planungssicherheit
 - Nachhaltigkeit, Verbesserung und Transparenz
 - Unterstützung der Kommunikation
 - Erhöhung des Automatisierungsgrades
- Mit der Technischen Betriebsmanagementsoftware TBM erhalten und behalten Sie die Kontrolle über ihre Betriebsprozesse



Vielen Dank für Ihr Interesse



ESN EnergieSystemeNord GmbH

Friedhelm Gahr

T: 0234-971-3333

E: gahr@esn.de